

ESSAI

ERIBA



*Le cabinet de toilette
conçu astucieusement
possède sa propre
réserve d'eau*

*En bas: la petite
dînette avant ne possède pas
de baie ouvrante.*



amovible. Disposant d'une baie fixe et de deux appliques mixtes, elle convient plutôt à deux personnes.

Grâce au rail de table fixé sur la carrosserie (à l'extérieur) on pourra utiliser l'une ou l'autre des tables, à l'étape pour un déjeuner au soleil ou sous l'auvent.

● Ranger

La penderie, de bonnes dimensions (h 130 x l 50 x p 55 cm), équipée d'une porte miroir, possède une étagère en hauteur et une porte basse pour ranger chaussures, objets lourds, etc. On notera la présence des deux tasseaux dans la penderie, pour poser une planche d'isolation au cas où l'on installerait le chauffage (à la place du volume bas). Il aurait été toutefois souhaitable de fournir cette planche pouvant servir de séparation dans la penderie.

Trois placards de pavillon surplombent la dînette arrière, deux latéraux de L 83 x h 19 x p 26 cm, un sur largeur de la caravane (h 19 x p 34 cm). Au-dessus de la dînette avant, on trouve un autre placard de pavillon (L 130 x h 19 x p 40 cm maxi), de contenance un peu limitée il est vrai.

Au sol, on dispose d'un bon volume de rangement : deux coffres sous les banquettes de la petite dînette, et trois sous la dînette arrière.

● Se laver

Le cabinet de toilette constitue à lui seul l'attraction : en position repliée, il ne prend pas plus de place qu'une petite

penderie, déplié, il donne un coin fermé de 90 x 90 cm.

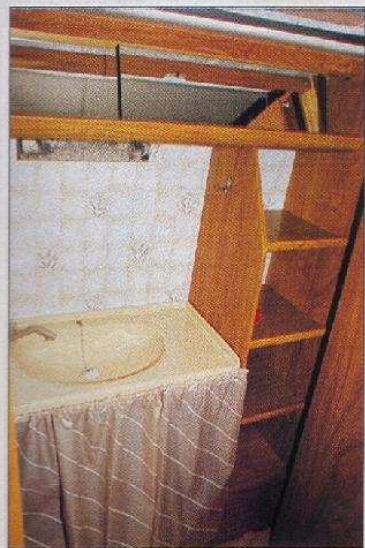
Son secret ? Deux portes comportant chacune deux cloisons articulées, que l'on ouvre et verrouille. A l'intérieur, rien ne manque : contre la paroi, on dispose d'un lavabo en plastique avec une niche de rangement, un volume bas avec jerrycan de 12 l, une lingère à quatre compartiments (h 110 x l 28 x p 31 cm), une niche derrière les deux miroirs coulissants, une prise rasoir et trois patères. L'éclairage est assuré par deux appliques mixtes, la ventilation par une ouverture dans la toile du toit relevable.

● Dormir

Former le lit dînette (188 x 140 cm) est simple : on enlève d'abord la table, que l'on attache à côté de la porte (système de bouton pression). On tire ensuite les deux banquettes munies de pieds, et l'on abaisse les coussins. A l'avant, en revanche, pour assembler le lit dînette, on garde la table, celle-ci venant se positionner sur une barre transversale posée entre les deux banquettes. On obtient alors un lit pour une personne de 188 x 70 cm.

Il faut remarquer que les banquettes, tradition Eriba oblige, bénéficient d'un équipement exceptionnel : renforcées à leur base, elles sont munies de ressorts qui assurent un grand confort de couchage.

L'occultation du jour est assurée sur toutes les baies par des rideaux doublés en PVC.



Notre avis

Le bilan de notre essai est largement positif, conforme à la réputation de la marque : équipement complet et de bonne facture, agencement astucieux des rangements, dimensions correctes des couchages. Quant au cabinet de toilette, sa présentation en fait autant une attraction qu'une vraie pièce fonctionnelle. C'est l'exemple type de ce que l'on peut réaliser dans un habitacle de dimensions modestes.

F. Lutz

Nous avons aimé

- L'équipement et la finition
- L'agencement du cabinet de toilette
- Le nombre et la variété des rangements
- La dimension des couchages
- L'autonomie en eau

Nous aurions souhaité

- Une étagère amovible dans la penderie