

**FICHE TECHNIQUE**      **OBSERVATIONS**

Marque : ERIBA  
Type : NOVA 680  
Prix (T.T. non comprise) : 22 400 F  
Poids à vide : 1 160 kg  
Poids total en charge : 1 600 kg  
Poids à la flèche à vide : 75 kg  
Poids à la flèche recommandé : 60-70 kg  
Nombre de places :  
Repas : 12 places  
Couchage : 6-7 places

**Dimensions :**  
Longueur extérieure coque : 6,75 m  
Longueur H.T. timon compris : 7,92 m  
Largeur extérieure H.T. : 2,04 m  
Longueur intérieure coque : 6,65 m  
Largeur intérieure coque : 1,94 m  
Hauteur H.T. : 2,53 m  
Hauteur intérieure : 1,90 m  
Garde au sol : 0,28 m  
Hauteur boule (prise du centre au sol, caravane attelée) : 42/43 cm  
Dimension boule (Ø) : 50 mm  
Branchement électrique : non normalisé

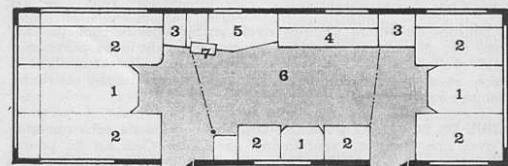
**Structure :**  
Châssis : acier  
Suspension : à roues indépendantes  
Roues : 4 trous  
Pneus : 5,90 x 13,6 pls  
Pression recommandée : 1,700 kg  
Attache : Winterhof

**Freinage :** hydraulique Hydrakup-Ate  
**Vérins :** 4  
**Chapente :** ossature : bois  
**Parois intérieures :** revêtement plastifié lavable  
**Parois extérieures :** revêtement polyester  
**Isolation :** toit, parois et plancher  
**Nature :** 25 % de polystyrène expansé  
**Revêtement de sol :** Tapiflex  
**Poignées de manœuvre :** 1 au timon, 4 sur la coque  
**Nombre de portes :** 2, en deux parties  
**Arrêt de porte :** oui  
**Bales :** 9, dont 5 ouvrantes  
**Aération :** 2 toits télescopiques manœuvrables par manivelles intérieures, opaques et isothermes de 80 x 80 cm et 2 aérateurs bas de portes + 3 de haut de parois, tous réglables  
**Rideaux et doubles rideaux moustiquaires**

**Aménagements :**  
Ameublement (ébénisterie, mobilier) : teck et bouleau de Norvège  
**Cuisine :** isolée  
Disposition : bloc central, latéral  
Service d'eau : pompe à main

Réchaud : deux feux

**Divers :**  
Éclairage intérieur : 6/12, 110/220 volts et gaz  
Branchement secteur : oui  
Marchepieds : 2  
Gratte-pieds : 2  
Chauffage : oui, à gaz



- 1 - Tables
- 2 - Banquettes
- 3 - Séparation cuisine
- 4 - Cuisine
- 5 - Toilette
- 6 - Séparation cuisine
- 7 - Chauffage

**NOTRE OPINION SUR LES POINTS ESSENTIELS**

**FINITION :** impeccable.

**ISOTHERMIE :** prévue pour tous climats et toutes saisons.

**VENTILATION :** entièrement réglable et bien calculée; le système de soulèvement des toits ouvrants — une manivelle — est à la fois pratique, rapide, agréable, esthétique et efficace.

**CIRCULATION :** à l'intérieur, c'est un long couloir, mais les croisements sont tolérables. Si la ménagère veut cuisiner, les compartiments avant et arrière disposent chacun de leur porte extérieure. Le mode de retenue des portes coulissantes, entre l'avant et le centre-cuisine, exige un renforcement.

**ECLAIRAGE :** les trois modes d'éclairage (6/12, 110/220 volts et gaz) sont disponibles en permanence. Les ouvertures des baies sont rapides et agréables à réaliser, mais les baies non ouvrantes ne disposent pas de trous d'évacuation des eaux de condensation.

**POIDS MORT ET CHARGE UTILE :** malgré un équipement routier à double train de roues et freinage hydraulique, un équipement intérieur comprenant réfrigérateur, chauffage et trois dinettes, le poids à vide reste étonnamment bas. La charge utile : 440 kg. Elle satisfera les plus difficiles.

**LES COTES DES ELEMENTS DE L'AMENAGEMENT**

**Table(s) :** 1 de 142 x 74 cm : 6 places à l'arrière — 1 de 113 x 74 cm : 4 places à l'avant. — 1 de 62 x 74 cm : 2 places au centre. Les trois tables sont amovibles et coulissantes.

**Couchage :** 1 lit-dinette de 194 x 134 cm pour 2 personnes. — 2 couchettes individuelles permanentes de 192 x 65 cm pouvant se transformer en 1 lit-dinette de 192 x 194 cm pour 4 enfants. — 1 lit-dinette de 180 x 60 cm.

**Penderie :** 1 de 31 x 56 x 153 cm, avec barre dans le bon sens et passage du tuyau d'évacuation du chauffage. — 1 de 56 x 53 x 187 cm, avec une planche et barre dans le bon sens.

**Picards sous pavillon :** 1 de 194 x 30 x 27 cm, à portes abattantes. — 1 de 194 x 33 x 27 cm, à portes abattantes. — 1 de 143 x 26 x 20 cm, à portes abattantes.

**Étagères :** 1 de 143 x 26 cm, avec rebords de 4 cm. — 1 de 145 x 7 cm, avec rebords de 2 cm. — 1 de 180 x 7 cm, avec rebords de 2 cm. — 2 de 90 x 7 cm, avec rebords de 2 cm.

**Coffres sous banquettes,** accès par soulèvement des sièges-matelas constituant le couvercle : 2 de 130 x 60 x 32 cm. — 2 de 54 x 54 x 32 cm. — 2 de 190 x 60 x 32 cm.

**Bloc-cuisine :** sous bloc : 73 x 50 x 64 cm, avec planchette. — Hors bloc : 125 x 25 x 38 cm, avec planchette.

**Compartiment toilette :** mesure 110 x 75 cm, avec lavabo et service d'eau, armoire à pharmacie de 35 x 30 x 31 cm et une étagère de 63 x 9 cm.

**Divers :** 1 bar avec 12 gobelets et 1 bar de 40 x 18 x 50 cm et un total de... 42 portemanteaux : 16 dans la toilette, 12 à l'avant, 8 au centre, 6 à l'arrière!

La double pesée fait apparaître un poids à la flèche de 75 kg.

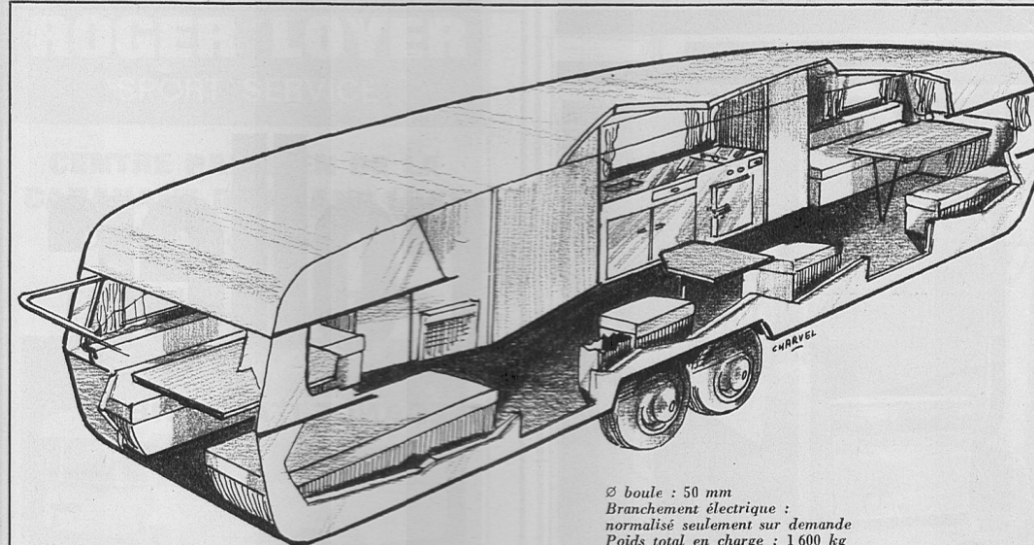
**VILLE DE St-GERMAIN-EN-LAYE - Poids Public**

Le 1968 M Caravaning  
à Zuba  
Tare Nova 680  
Net

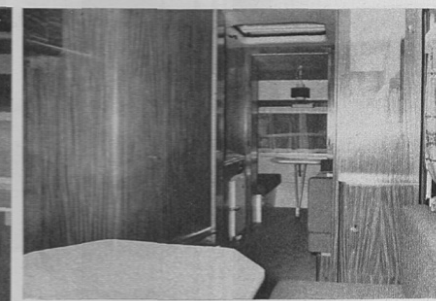
**VILLE DE St-GERMAIN-EN-LAYE - Poids Public**

Le 1968 M Caravaning  
à Zuba  
Tare Nova 680  
Net

**NOVA 680**

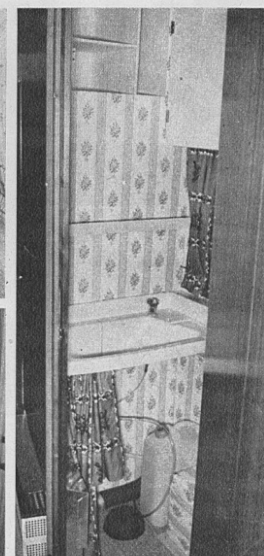
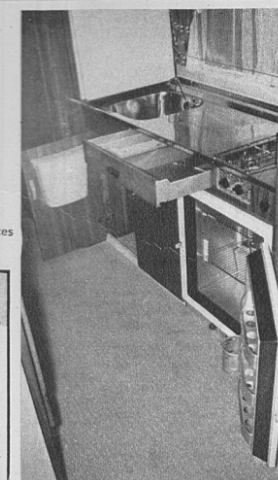


Ø boule : 50 mm  
Branchement électrique : normalisé seulement sur demande  
Poids total en charge : 1 600 kg  
Poids à vide : 1 160 kg (avec réfrigérateur et chauffage)  
Pesée à la flèche : 75 kg



Vue générale vers l'avant.

La dinette deux places de la cuisine.



Le cabinet de toilette.

POUR	CONTRE
<p>Vision sur l'arrière de la route au travers des baies. Compartiment routier. Poids mort et charge utile. Finition et qualité des matériaux. Deux portes extérieures. Capacité d'accueil. Surabondance des portemanteaux.</p>	<p>Branchement électrique non normalisé de série. Maniement désagréable des matériaux-couvercles de coffres, dû à l'absence de poignées souples. Non évacuation automatique des eaux de condensation aux baies fixes. Calendrier sur flèche non conforme aux dimensions des bouteilles de gaz ménage françaises.</p>

Le bloc-cuisine ouvert.