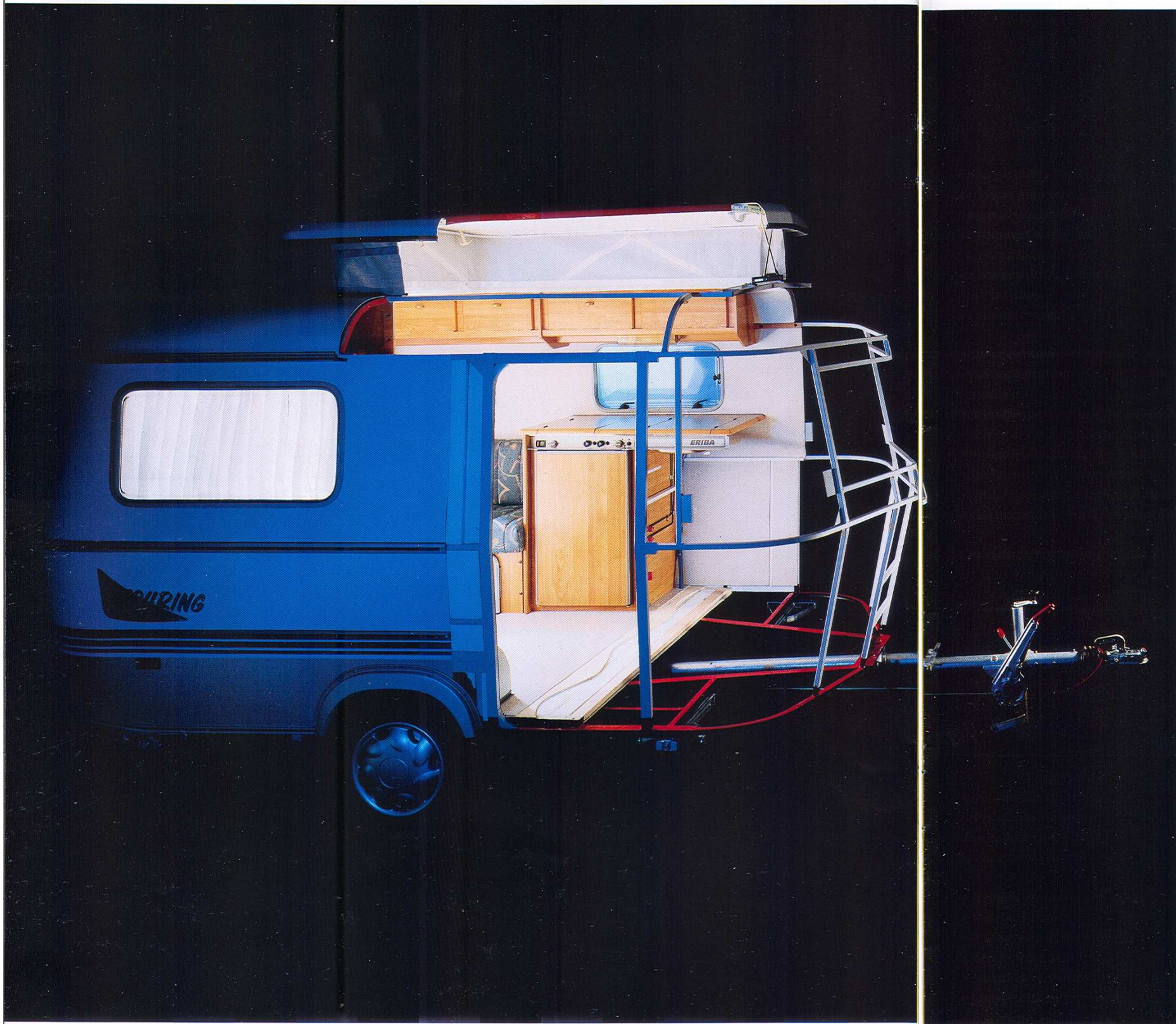


ERIBA se fait un peu sorcier pour que vos rêves de viennent réalité

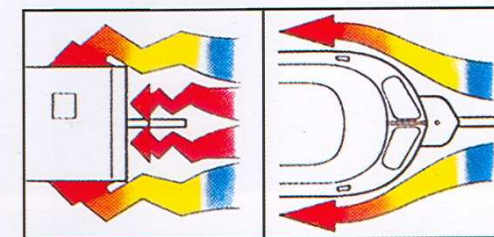


**caravaniers
normands**

Eriba est connu depuis plus de 35 ans pour être un constructeur doté de pouvoirs magiques. Un grand innovateur, diront les rationalistes, notamment pour les qualités routières de ses caravanes.

- Tenue de route remarquable qui surpasse tous nos concurrents, par un aérodynamisme particulier et un centre de gravité surbaissé
- Aérodynamisme d'une forme étudiée en soufflerie
- Durée de vie hors du commun
- Armature multitubulaire métallique alliant rigidité et légèreté
- Revêtement extérieur aluminium
- Protection châssis anti-corrosion
- Consommation réduite à la traction

Ces caractéristiques font des Filles du Soleil les caravanes les plus économiques à tracter.



La prise au vent offerte par une caravane traditionnelle et celle, à droite d'une ERIBA (jusqu'à présent personne n'a fait mieux). Magazine "Le Caravanier".

A ces qualités motrices, Eriba ajoute le confort d'un espace conçu pour la douceur de vivre.

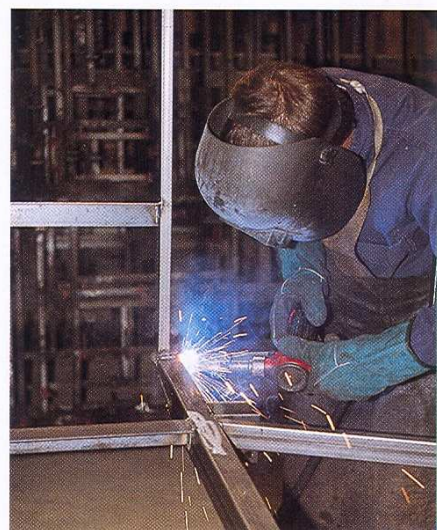
- Mobilier luxueux
- Matelas ressorts
- Aménagements fonctionnels
- Aération continue
- Isolation tout temps
- Charge utile exceptionnelle
- Electricité, gaz.



INTERPRÉTATION DES RÊVES (guide pratique)



Profil aérodynamique.



Armature Eriba soudée.



Vérin stabilisateur galvanisé.



Isolation plancher.



Essieu voie large.

caravaniers normands

Dimensions et Poids

Longueur hors tout avec timon	cm
Longueur Carrosserie	cm
Largeur hors tout	cm
Largeur intérieure	cm
Hauteur hors tout sur route	cm
Hauteur intérieure toit levé	cm
Poids à vide y compris Gaz et Eau	kg
Charge utile	kg
PTAC	kg
Couchages d'origine	
Couchages en option	

Dimensions intérieures

Lit avant Lxl	cm
Lit arrière Lxl	cm
Version lit permanent à lattes	cm
Penderie lxPxH	cm
Lingère lxPxH	cm
Bloc cuisine LxlxH	cm
Cabinet de toilette LxP	cm

Train roulant

Essieu barre de torsion	
Essieu alko	
Pneus	
Amortisseurs suspension	

Isolation

Parois	
Sol	
Passage de roue	
Toits	

Fenêtre et ventilation

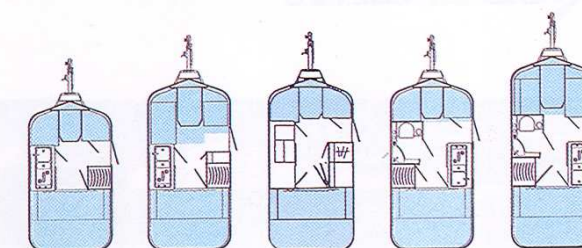
Nombre de fenêtres	
Fenêtres ouvrantes	
Aération toit télescopique	
Aération de porte	

Eclairage

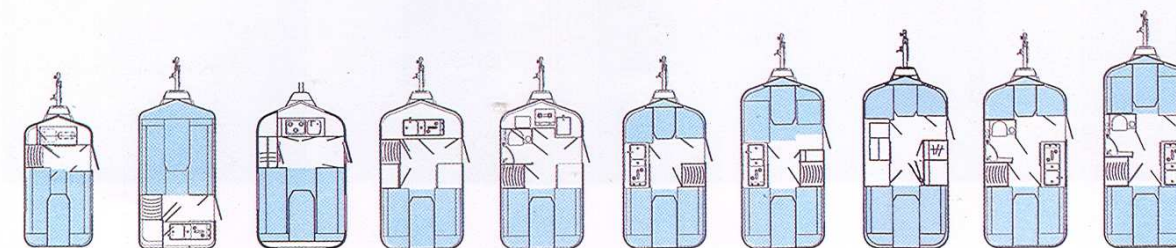
Luminaire 12 volts	
Luminaire 12/220 volts	
Pompe à eau électrique	
Transformateur 220/12 volts	
Prise 220 volts	
Prise 12 volts	

Divers

Rail d'auvent	
Rail de table extérieur	
Rail pour jupe d'auvent	



Familia BSL Triton OL Triton SL Triton TL Troll TL



	Puck	Super Puck	Pan O	Duo	Duo T	Familia BS	Triton O	Triton S	Triton T	Troll T
Longueur hors tout avec timon	408	455	455	455	455	455	507	507	507	551
Longueur Carrosserie	298	340	340	340	340	340	392	392	392	440
Largeur hors tout	165	180	200	200	200	200	200	200	200	200
Largeur intérieure	155	170	190	190	190	190	190	190	190	190
Hauteur hors tout sur route	199	202	220	220	220	220	220	220	220	220
Hauteur intérieure toit levé	182	186	192	192	192	192	192	192	192	192
Poids à vide y compris Gaz et Eau	500	600	620	620	660	620	680	680	720	800
Charge utile	100	100	130	130	90	130	220	220	180	200
PTAC	600	700	750	750	750	750	900	900	900	1000
Couchages d'origine	2	2	2+1	2	2	3	4	3	3	4
Couchages en option	-	-	-	-	-	1	1	1	1	1
Lit avant Lxl	-	190x170	-	-	-	188x70	188x120	188x70	188x70	188x115
Lit arrière Lxl	190/180x155	-	188x190	188x140	188x140	188x140	188x140	188x140	188x140	188x140
Version lit permanent à lattes	-	-	-	-	-	188x140	188x140	188x140	188x140	188x140
Penderie lxPxH	95x36x131	123x53x159	63x40x158	62x40x163	55x55x163	56x56x163	61x48x163	60x48x163	55x56x163	67x56x163
Lingère lxPxH	-	-	-	50x40x163	-	-	25x48x163	45x48x163	-	-
Bloc cuisine LxlxH	126x61x79	118x51x86	190x84x86	190x84x86	190x82/60x86	100x56x90	100x56x90	152x56x90	100x56x90	100x56x90
Cabinet de toilette LxP	-	-	-	-	82x74	-	-	-	100x67/74	100x67/74
Essieu barre de torsion	1	1	-	-	-	-	-	-	-	-
Essieu alko	-	-	1	1	1	1	1	1	1	1
Pneus	135 R 13	155 R 13	155 R 13	155 R 13	155 R 13	155 R 13	185/70 R 13	185/70 R 13	185/70 R 13	185/70 R 13
Amortisseurs suspension	2	2	2	2	2	2	2	2	2	2
Parois	20 mm Styr	20 mm Styr	20 mm Styr	20 mm Styr	20 mm Styr	20 mm Styr	20 mm Styr	20 mm Styr	20 mm Styr	20 mm Styr
Sol	10 mm Styr isolé	10 mm Styr isolé	25 mm Styr isolé	25 mm Styr isolé	25 mm Styr isolé	25 mm Styr isolé	25 mm Styr isolé	25 mm Styr isolé	25 mm Styr isolé	25 mm Styr isolé
Passage de roue	20 mm Styr	20 mm Styr	20 mm Styr	20 mm Styr	20 mm Styr	20 mm Styr	20 mm Styr	20 mm Styr	20 mm Styr	20 mm Styr
Toits	20 mm Styr	20 mm Styr	20 mm Styr	20 mm Styr	20 mm Styr	20 mm Styr	20 mm Styr	20 mm Styr	20 mm Styr	20 mm Styr
Nombre de fenêtres	4	4	4	4	5	4	5	5	6	7
Fenêtres ouvrantes	2	2	2	2	3	2	3	3	4	4
Aération toit télescopique	3	3	3	3	3	3	3	3	3	3
Aération de porte	2	2	2	2	2	2	2	2	2	2
Luminaire 12 volts	2	2	2	2	2	3	3	3	3	3
Luminaire 12/220 volts	-	-	-	-	1	-	-	-	1	1
Pompe à eau électrique	1	1	1	1	1	1	1	1	1	1
Transformateur 220/12 volts	1	1	1	1	1	1	1	1	1	1
Prise 220 volts	2	2	2	2	3	2	2	2	3	3
Prise 12 volts	-	-	-	1	1	-	-	1	-	-
Rail d'auvent	1	1	1	1	1	1	1	1	1	1
Rail de table extérieur	1	1	1	1	1	1	1	1	1	1
Rail pour jupe d'auvent	1	1	1	1	1	1	1	1	1	1

