

manipulation qui est plus longue malgré tout à exécuter qu'à décrire...

Le cabinet de toilette bénéficie pour sa part d'une extension astucieuse : sa porte se fixe sur celle de la penderie et l'on obtient une surface d'évolution des plus satisfaisantes.

La charge utile est importante, les volumes de rangement s'avèrent copieux, mais les coffres sous banquettes ont un accès plus malaisé que celui des placards sous pavillon, ceux-ci, par ailleurs, étant plus modestes en capacité.

La présence du jerricane d'eau sous le bloc cuisine peut se révéler comme étant un handicap pour le logement des ustensiles de cuisine. Pourquoi ne pas l'installer dans la toilette ?

CONCLUSION

Elle tient en peu de mots : avec ses quelques défauts mineurs, la Troll O est une grande dame du caravanning — tenue de route, habitabilité —. Le meilleur n'a pas besoin d'autres louanges...

NOTRE ESSAI CHIFFRE

● VITESSE (en km/h)

	Break Toyota 2000 en solo	Avec Eriba Troll O
maximum bonne route possible	170	110
croisière normale	90, 110, 130	80/90

● ACCELERATIONS (en secondes)

0 à 80 km/h	9.2/10	16.8/10
0 à 90 km/h	12	21.4/10

● REPRISES-ACCELERATIONS (en secondes) en 3^e vitesse

40 à 80 km/h	7.4/10	12.5/10
40 à 90 km/h	10.2/10	17.5/10

● LES REPRISES (en km/h)

Deuxième	10	20
Troisième	25	40
Quatrième	35	50

● LE FREINAGE (en mètres/seconde/seconde)
Entre parenthèses après chaque mesure, la distance moyenne théorique d'arrêt.

	Solo	Avec frein caravane branché
à 40 km/h	7 (9 m)	7
à 60 km/h	7 (20 m)	7
à 80 km/h	7 (35 m)	7

● APTITUDE EN COTE (en %)

Première	35	14/15
Deuxième	22	11/12
Troisième	14	7/8
Quatrième	8	3/4

● CONSOMMATION (en litres)

aux 100 km	10.4 à 10.85 en roulant aux maxi permis	11.75 en roulant entre 80 et 90 km/h
------------	---	--------------------------------------

◀ Le cabinet de toilette

◀◀ Le bloc cuisine et son équipement

◀◀◀ La dinette arrière, la penderie : on remarque les aérateurs ouverts dans les « murs en toile » du toit.

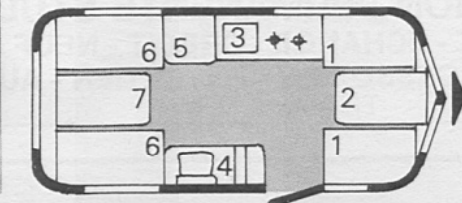
POUR

Comportement routier nettement amélioré par un aérodynamisme des plus « intelligents ». Toit repliable, en polyester armé.
Charge utile importante, rangements nombreux.
Aération considérable, matériaux et finitions remarquables.
Rapide mise en place des lits-dinettes.
Bloc cuisine latéral à gauche.

CONTRE

Accès malaisé aux coffres sous banquettes.
Capacité de rangement insuffisante dans le placard sous bloc cuisine (emplacement du jerricane à revoir).
Absence de rangements dans le cabinet de toilette.

1. sièges, 2. table séjour avant, 3. bloc cuisine, 4. toilette, 5. penderie, 6. banquettes, 7. table séjour arrière.



Introduire le ticket dans ce sens

Date	N° Expédition	N°	Wagon	Brut	Tare	Net
0 6 4 0						
ERIBA TROLL			LIVRE A — RÉCEPTIONNÉ DE			
ATELEC						

COOPÉRATIVE AGRICOLE DE STOCKAGE ET VENTE DES BLES DE NEUFMARCHÉ (Seine-Mme) - Tél. 27

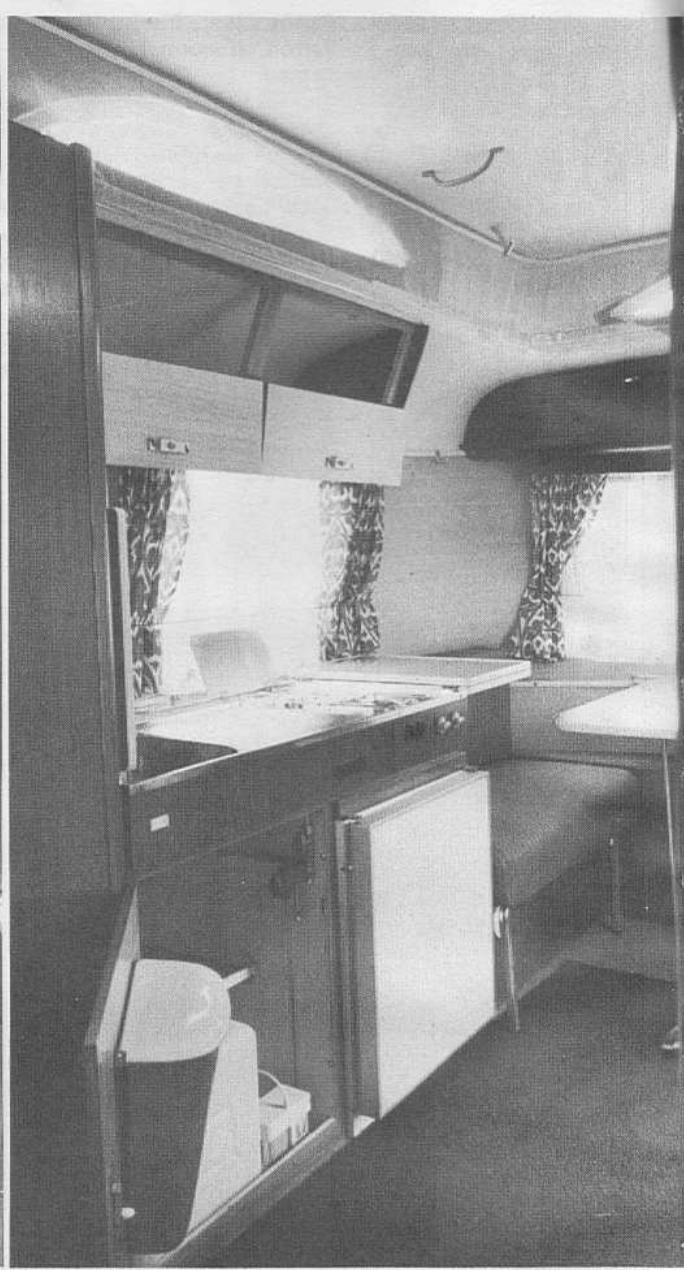
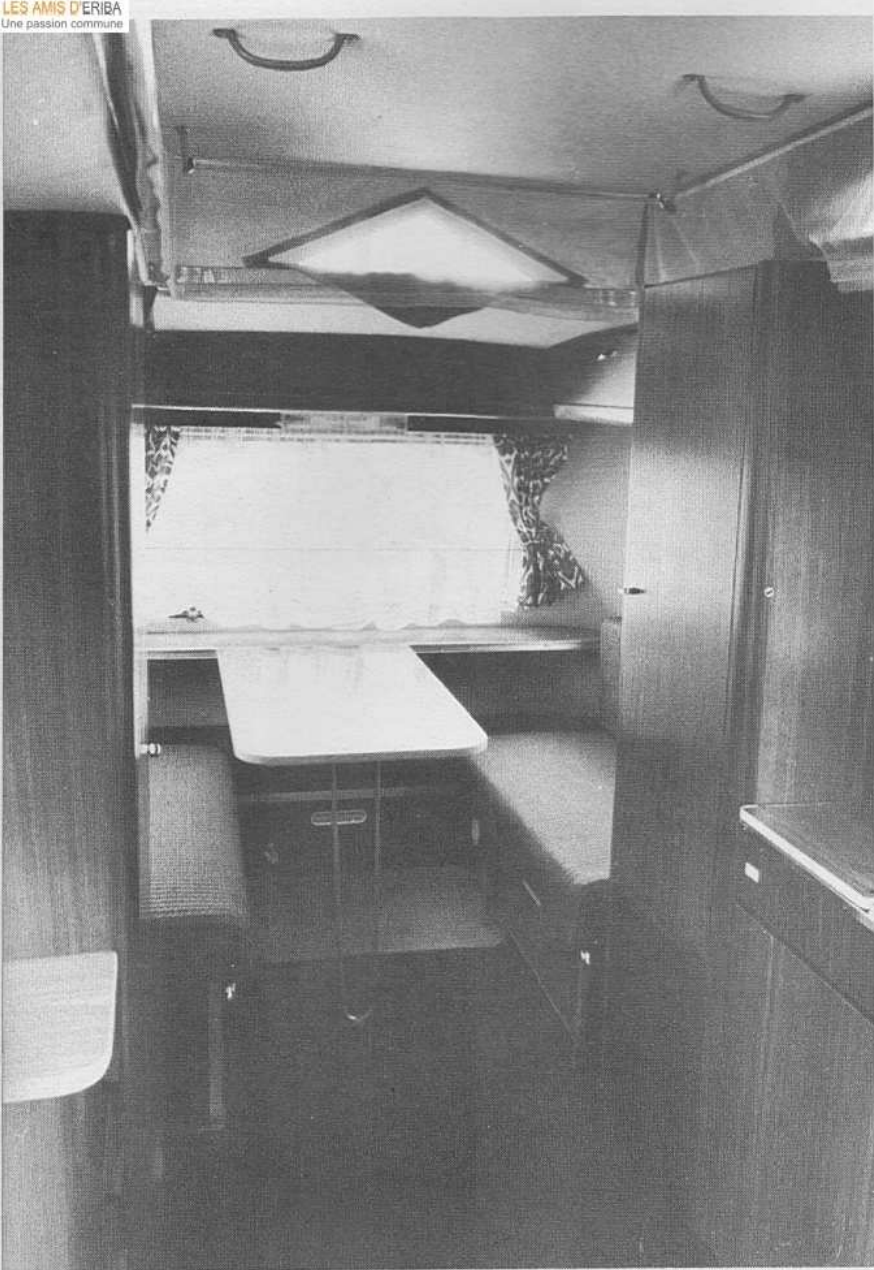
LES ATELIERS J.L.A. 11, rue L. Labrousse 70200 HANDELOR Tél. 47.17.17 - B. P. 59 Mod. dép. Classe C 73 T 205

LES ATELIERS J.L.A. 11, rue L. Labrousse 70200 HANDELOR Tél. 47.17.17 - B. P. 59 Mod. dép. Classe C 73 T

Poids sur flèche 50 kg



LES AMIS D'ERIBA
Une passion commune



FICHE TECHNIQUE

Pesée à la flèche à vide : 50 kg.
Pesée à la flèche recommandée : 50 kg.

DIMENSIONS

Longueur H.T. timon compris : 5,35 m.
Hauteur H.T. : 2,18 m toit abaissé.
Hauteur intérieure : 1,86 m toit soulevé.
Garde au sol : 0,27 m.
Hauteur boule (prise au centre au sol, caravane attelée) : 40/42 cm.
Dimension boule (Ø) : 50 mm.
Branchement électrique : DIN.

STRUCTURE

Châssis : tubes d'acier.
Suspension : à roues indépendantes sur barres de torsion.
Roues : 4 trous.
Pneus : 5,90 x 13.
Type : Metzeler.
Pression recommandée : 2,5 bars.
Attache : Grummer à enclenchement et sécurité auto-

matiques, avec antivol.
Roue jockey : coulissante, télescopique et amovible.
Freinage : par inertie, avec amortisseur oléopneumatique.
Dispositif de marche arrière : retour automatique.
4 vérins.
Charpente-ossature : tubes d'acier soudés au châssis.
Parois extérieures : tôle de duralinox prélaquée.
Parois intérieures : capitonnage isotherme.
Revêtement : en cuir synthétique.

Isolation : toit, parois et plancher, polystyrène expansé.
Revêtement de sol : tapis feutre.
5 poignées de manœuvre : 1 au timon, 4 sur la coque.

Nombre de portes : 1, en 1 partie.
Serrure : encastrée, avec poignée ; arrêt de porte.

Baies : 6, dont 2 ouvrantes.
Évacuation des eaux de condensation : rigoles de recueillement.
Système de fermeture : poignées moletées.
Aération réglable : toit ouvrant de 255 x 98 avec aérateurs de grande capacité ; permanente : 1 en bas de porte, 1 dans toilette, 3 au bloc cuisine.
Volets : sur option.

Rideaux : voile suisse et doubles-rideaux.
Ameublement : façon teck.
Cuisine : disposition latérale.
Revêtement murs : baie et façon cuir.
Service d'eau : pompe électrique.
Réchaud : deux feux.
Hotte : oui, aérateurs de toit.
Évier : 34 x 37 x 12.
Égouttoir : 40 x 46.
Réfrigérateur : oui.
Vide-ordures : poubelle amovible.
Rangements : 1° sous bloc : 52 x 52 x 30, dont réserve d'eau, tuyaux et boîte de roue ; 2° hors bloc : 112 x 30 x 16, + 4 boîtes à épices dans compartiment suspendu.
Logement bouteille de gaz : 70 heures, ou 6 kg ménage, sur flèche.
Tuyauterie : cuivre.
Réserve d'eau : type, jerricane ; contenance : 15 l ; emplacement, route et étape : sous bloc cuisine.
Plans de travail : 37 x 50.
Compartiment toilette-W.C. : 83 x 40 (fermé).
Revêtement murs : façon cuir.

Lavabo : 46 x 32.
Service d'eau : pompe électrique.
2 barres porte-serviettes.
12 patères.
Miroir : 40 x 30 orientable.
Prise pour rasoir.

IMPLANTATION

Disposition de jour :
Places repas : 8.
Dinette : avant, 4 ; arrière, 4.
Dimensions des banquettes : 2 de 117 x 47 x 14 ; 2 de 137 x 47 x 14.
Dimensions de la table : 2 de 100 x 53 + 2 tablettes : 1 de 180 x 22 et 1 de 70 x 12 en bout de table.

Disposition de nuit :
Couchage principal, 2 personnes : 190 x 138.
Prise de courant à proximité : oui.
Atteinte des interrupteurs : oui.
Couchage secondaire : 190 x 120.
Matelas : 14 cm.
Évolution : oui.
Espace de déshabillage : oui.

RANGEMENTS

Portemanteaux : 12, en plus des 12 de la toilette.
Penderie : 53 x 54 x 157, avec 1 planche.
Commode : oui.
Nombre de tiroirs : 3 de 15 x 34 x 8, avec desserte 24 x 42.
Placards sous pavillon, porte abattante : 2 de 60 x 16 x 16 ; 1 de 105 x 20 x 13 ; 2 de 90 x 24 x 15.
Coffres : 2 de 105 x 53 x 28 ; 1 de 190 x 28 x 30 ; 2 de 87 x 56 x 28 ; 1 de 17 x 90 x 32.

DIVERS

Éclairage intérieur : 12 V, 220 V.
Appliques ou plafonniers : séjour, 1 de 12 V + 1 de 220 V + 1 prise 220 V ; cuisine, 1 de 12 V + 1 de 220 V + 1 prise 220 V ; toilette, 1 de 12 V + 1 de 220 V + 1 prise 220 V ; chambre parents, 1 de 12 V + 1 de 220 V + 1 prise 220 V ; chambre enfants, 1 de 12 V + 1 de 220 V.
Branchement secteur : oui.
Prise normalisée : oui.
Prise de terre : oui.
Chauffage : sur demande.