

# ESSAI CARAVANES



La cuisine est dotée d'un niveau d'équipement très satisfaisant.

## ERIBELLE

Présentée au public au dernier Salon du Bourget, l'Eribelle n'a pas manqué de surprendre les fidèles de la marque Eriba. Elle se montre, en effet, en totale rupture avec les célèbres "profilées" tant sur le plan de la silhouette, avec un avant style TGV, que sur celui de la construction qui fait appel à la technique du panneau sandwich et non à une ossature métallique. Intéressante à plus d'un titre, cette caravane à toit ouvrable, conçue pour deux personnes, méritait donc que nous lui consacrons un essai.

### Caractéristiques générales

Poids à vide, 470 kg ; charge utile, 160 kg ; ptac, 630 kg. Dimensions extérieures : longueur hors tout, 4,53 m et hauteur hors tout (toit baissé), 1,99 m ; L x l. carrosserie, 3,53 x 1,70 m. Dimensions intérieures : L 3 x l. 1,55 x h maxi 2,07 m.

Prix : 31 500 F départ Neufmarché (Seine-Maritime).

### Construction

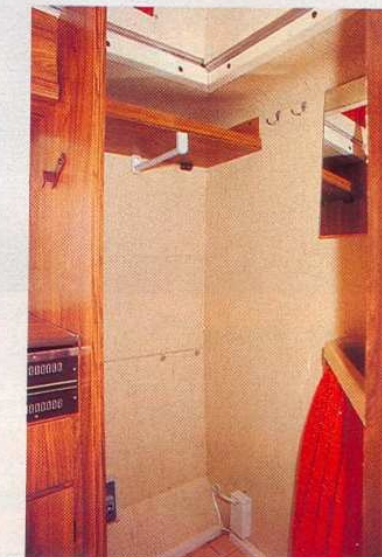
Le châssis et la flèche sont en profilés d'acier cadmié ; les parois latérales et arrière de la caravane, ainsi que la partie supérieure du toit levable,

## ERIBELLE



La penderie a été disposée dans le fond du cabinet de toilette.

## ESSAI CARAVANES



La dinette devient, le soir venu, un très vaste couchage.



sont réalisés en panneaux sandwich revêtus de tôle d'aluminium prélaquée martelée. La paroi avant de la caravane, et les parties latérales et arrière du toit levable sont réalisées en résine polyester armée de fibre de verre.

L'isolation est assurée par du polystyrène, sauf pour les parties en polyester où l'isolant est du styrofoam injecté.

L'aération haute de l'Eribelle est obtenue au moyen de grilles disposées dans les panneaux latéraux du toit levable. On note également que ces panneaux articulés ont deux crans de fixation de sorte que l'on peut s'en servir pour ventiler efficacement l'habitacle. Pour l'aération basse, on dispose d'une prise d'air au plancher sous le bloc-cuisine et d'une grille à ouverture réglable en bas de la porte.

### Eléments extérieurs

Qu'elle plaise ou non, la silhouette de l'Eribelle ne peut laisser indifférent du fait de son originalité. Le panneau arrière tout à fait vertical contraste en effet avec une paroi avant très inclinée sur 2/3 de sa longueur puis subitement verticale. Cette rupture correspond en fait au niveau supérieur d'un coffre intégré remarquable par sa contenance (deux bouteilles de gaz de 13 kg plus une roue de secours) et par sa facilité d'accès. Sur les cinq baies, en double vitrage, trois sont ouvrantes, avec des compas à ouverture automatique et des crochets de fermeture à position aération. Notons encore, au chapitre des équipements extérieurs, un rail d'auvent, côté porte, et un rail de bas de caisse de chaque côté, quatre poignées de manœuvre, quatre vérins de stabilisation, un rail de volet sur les baies ouvrantes et un pare-chocs arrière intégrant les feux et la plaque d'immatriculation.

### Eléments routiers

L'Eribelle est équipée de suspension à éléments caoutchouc avec des amortisseurs de complément, et dotée de pneumatiques de 135 SR 13 ; un équipement au-dessus de toute critique pour une caravane de ce poids et de ces dimensions et qui nous a permis de mettre en évidence un remarquable comportement routier, quel que soit le type de chaussée. On atteindra facilement, et en toute sécurité, une vitesse de pointe de l'ordre de 120 km/h.