

FICHE TECHNIQUE ERIBA FAMILIA

Caractéristiques générales :

Marque : Eriba. Nom : Familia. Longueur caisse : 3,40 m. Longueur hors tout : 4,58 m. Largeur hors tout : 2,00 m. Hauteur hors tout : 2,14 m (toit abaissé). Hauteur intérieure (toit levé) : 1,85 m. Poids à vide équipée : 500 kg (indication constructeur). P.t.a.c. : 690 kg. Charge utile : 190 kg. Poids en flèche : 45 kg. Prix : 15 900 F t.t.c.

Construction :

Ossature : tube acier. Revêtement extérieur : aluminium prélaqué blanc cassé. Calorifugeage : toit, parois, plancher, passage de roues par polystyrène expansé. Grilles d'aération : hautes avec ouvertures du soufflet de toit ; 1 grande basse avec moustiquaire. Porte 1 partie. 2 baies vitrées ouvrantes (plastique non teinté double) ; 2 fixes (dont 1 en angle à l'avant). Toit à pantographe. Compas de baies : système à frein d'axe. Crochets de fermetures : basculants à vis.

Éléments extérieurs et protection :

Coffre de flèche pour une grande bouteille ou deux de 3 kg. 4 vérins galvanisés. 4 poignées de manœuvre de plastique. Rail d'auvent. Châssis : châssis-poutre en tubes d'acier. Protection du plancher par peinture caoutchoutée.

Revêtements intérieurs et tissus :

Murs : simili cuir décor bois clair. Plafond : blanc, toile plastifiée. Sol : tapis feutre façon parquet. Rideaux : tissu fin à motifs modernes. Coussins : tissu d'ameublement très épais. Voilages sur toutes les baies.

Aménagement :

Cuisine : implantation latérale. Dessus inox : 55 x 110 cm avec évier, réchaud deux feux et grand égouttoir. Plan

travail : 2 de 50 x 36 cm. 1 tiroir avec casier à couverts. Vol. utile placard sous évier : longueur 108 cm. Hauteur : 62 cm. Profondeur : 52 cm ; divisé en 2 parties. Aménagement simple mais pratique. Pompe électrique Karvan. Fenêtre : voir texte. Réservoir d'eau par jerrican de 10 l livré. Placard de pavillon. Réfrigérateur en option.

Meubles : penderie de prof. 53, larg. 55, haut. 140 cm. Placard à chaussures : bas de penderie. Lingère : 1 étagère en haut de penderie. Placards de pavillon sur le tour de la caravane (sauf niveau porte et penderie). Coffres sous banquettes : sur hauteur : 30 cm, 2 de 107 x 55 cm ; 2 de 65 x 58 cm (1 angle arrondi) ; 1 de 160 x 30 (long. moyenne, 2 angles arrondis). Matériau constitutif : placage de teck. Système de fermetures : loquets tournants. Glace de 30 x 70 cm dans penderie. Accessoires complémentaires : portemanteaux dans les angles avant. Couchage : 1 lit-dînette 2 places de 138 x 188 cm ; 1 lit-dînette 1 place de 65 x 180 cm (moyenne). Matelas : mousse 14 cm (1 place) ; mousse -ressorts. (2 places). Housses et pied : voir texte. Maniement excellent. Sans séparation.

Repas : 2 dînettes. 1 de 4 places ; 1 de 2 places. Maniabilité et accès très bons.

Electricité-Eclairage :

Branchement type Din. Alimentation 12 V et 220 V pour prises et éclairage ; sans transformateur (double circuit). 2 appliques mixtes 12 V/secteur + 2 prises secteurs.

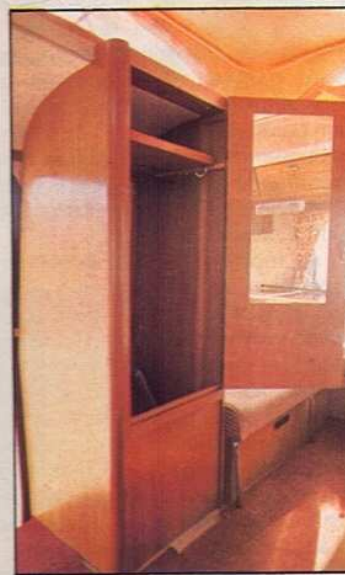
Technique :

Suspension à éléments caoutchouc avec amortisseurs de complément. Roues indépendantes. Pneus : Metzeler 550 x 12 carcasse conventionnelle, sans chambre. Roue jockey télescopique coulissante. Accessoires complémentaires : 1 jeu de cales. Tête d'attelage : frein à inertie ; régulation hydropneumatique ; sécurisé par câble ; blocage de recul automatique.

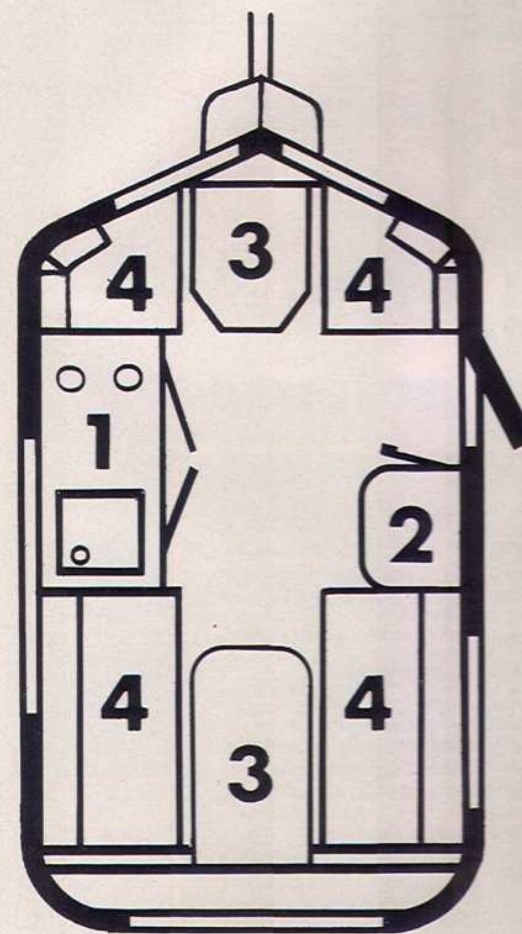
Aussi bien pour occulter la baie que pour dégager le rideau sur le côté, un dispositif original et efficace.

La place pour une grande bouteille ou deux bouteilles de trois kilos dans le coffre de flèche.

Une penderie aux dimensions tout à fait satisfaisantes.



Un bloc-cuisine latéral complet et bien conçu.



ERIBA FAMILIA

1. Bloc-cuisine
2. Penderie
3. Table
4. Banquette

Si la dînette avant est constituée de coussins de mousse de 14 centimètres (un record), ceux de l'arrière sont mixtes puisque les coussins « d'assise » sont fixés à demeure sur une planche, et équipés de ressorts et de deux pieds. Ils se tirent donc et se rejoignent à mi-chemin des deux banquettes. Cette mise en place est extrêmement rapide et laisse la table inutilisée. Le confort et les dimensions sont des plus satisfaisants (bien qu'il faille s'habituer à une rigidité excellente pour la colonne vertébrale mais qui surprendra les fanatiques du matelas de plume).

La Familia est une trois places. Accessible à trois adultes, il ressort à l'utilisation que deux adultes et un enfant (ou même deux enfants, avec une couchette superposée) y seront plus à l'aise.

L'adjonction d'un quelconque rideau de séparation ne sera pas inutile. L'éclairage est dispensé par deux appliques mixtes 12 V/secteur, auxquelles s'ajoutent deux prises secteur.

A L'ERE DES PETITES CYLINDRIQUES

Bien évidemment, les qualités de cette caravane originale se paient et les meubles arrondis en teck comme la construction plus complexe que celle d'une rigide traditionnelle justifient le coût supérieur. Les options, nombreuses, disponibles, sont réalisées dans le même esprit que la construction de la caravane, c'est-à-dire avec une finition de très bonne qualité. Mais les prix sont proportionnels à ceux de la caravane (un même allume-cigare coûte plus cher sur une CX que sur une 2 CV, c'est bien connu !).

En compensation, il faut savoir que la vente d'occasion est extrêmement rapide. Il est rare qu'une Eriba tienne une semaine, quand elle n'est pas enlevée dans la journée !

Enfin, comme nous le répondons souvent à nos lecteurs intéressés par des caravanes possédant des caractéristiques comparables, « il n'existe rien de similaire aux Eriba ».

Dans la même dimension que notre « Familia » d'essai, il existe une « Pan » équipée d'une cuisine en bout avec couchage pour deux personnes.

Aussi « à l'aise » en grand tourisme qu'en statique, l'Eriba profilée a également l'avantage par rapport aux rigides de poids égal de pouvoir être tractée par une voiture moins puissante, grâce à sa faible prise au vent. En ces temps où les petites cylindriques ont elles-mêmes le vent en poupe, ce n'est pas négligeable.